

次世代産業用パネルPCとしてのIoT/M2M 時代を推進するプラットフォーム

無線LAN (IoTシリーズオプション)

IEEE802.11a/b/g/n/acに対応し、
無線で構内ネットワークに簡単接続
屋内アンテナ(別売品)



LTE通信

(IoTシリーズオプション対応)
直接クラウドへアクセス!
アンテナ及び
屋内・屋外アンテナ(別売品)

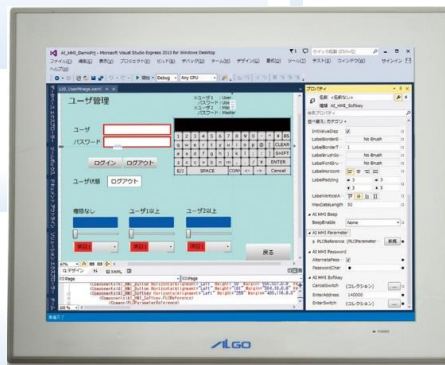


有線LAN搭載

Ethernet 3ch

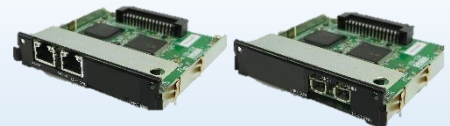
USB

USB2.0 × 2ポート
USB3.0 × 1ポート



拡張インターフェース

メカトロリンク/A-Link(HLS)/
A-net(CU-net) マスタ/
デジタルI/Oをオプションで選択



シリアルインターフェース

RS232C/422/485切替
D-Sub 9ピン × 2ch

電源アイソレーション内蔵

電源ノイズに強い信頼性向上

UPS(無停電電源)標準内蔵

ぶち切りOK、停電時もデータやOSを
保護します。
リン酸鉄リチウムイオン電池
バックアップ時間最大 5分 充放電 5000サイクル以上

Windows10 IoT Enterprise 2016 LTSC

Linux Algonomix OS選択可

お客様の使用環境や開発環境に合わせてお選びいただけます。

Intel® Atom™ Quad Core E3845

1.91GHz 低消費電力・ファンレス

用途で選べる充実のラインナップ

お客様の用途で選べる10~17インチの5サイズ、薄型コンパクト、UPS標準内蔵設計なので
市販PCを採用されている現場の置換に最適。



AP4A-101AN/CN
10.1インチワイド



AP4A-104AN/CN
10.4インチ



AP4A-121AN/CN
12.1インチ



AP4A-150AN/CN
15.0インチ



AP4A-170AN/CN
17.0インチ

UPSシリーズ型式：AP4A-***AN

IoTシリーズ型式：AP4A-***CN

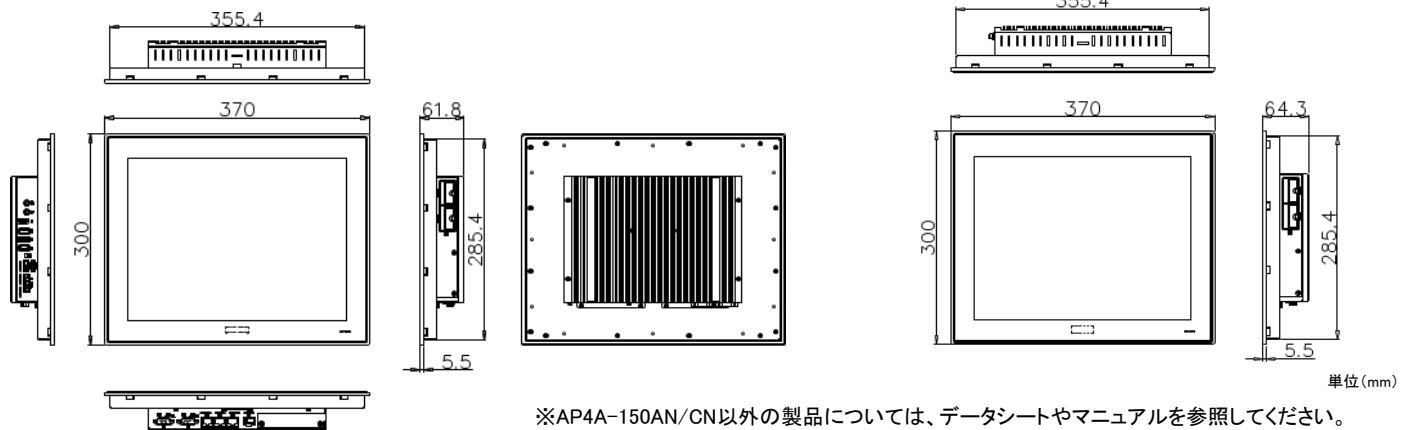
製品型式		AP4A-101AN AP4A-101CN	AP4A-104AN AP4A-104CN	AP4A-121AN AP4A-121CN	AP4A-150AN AP4A-150CN	AP4A-170AN AP4A-170CN	
OS		Windows 10 IoT Enterprise 2016 LTSC 64bit / Linux Algonomix6.0 64bit					
CPU		Intel® Atom™ Quad Core E3845 1.91GHz					
メインメモリ		DDR3L SO-DIMM 4GBByte ECC / 8GBByte ECC から選択可					
BIOS		Phoenix BIOS					
メインストレージ		mini m-SATA SSD TLC 32GBByte / TLC 64GBByte / pSLC (MLCベース) 32GBByte / pSLC (MLCベース) 64GBByte から選択可					
サブストレージ		mini m-SATA 空きスロット 選択可能 (別売品)					
UPS		リン酸鉄リチウムイオン電池 バックアップ時間最大5分 充放電5000サイクル以上					
LCD	サイズ	10.1インチW	10.4インチ	12.1インチ	15インチ	17インチ	
	パネル	カラー-TFT液晶パネル					
	アクティブエリアmm(H) × mm(V)	216.96 × 135.60	210.4 × 157.8	245.76 × 184.32	304.1 × 228.1	337.92 × 270.336	
	画素ピッチmm(H) × mm(V)	0.0565 × 0.1695	0.2055 × 0.2055	0.240 × 0.240	0.297 × 0.297	0.264 × 0.264	
	アスペクト比	16:10					
	最大表示色	1677万色					
	輝度(※1)	標準	400cd/m ²			280cd/m ²	640cd/m ²
		最大	500cd/m ²			350cd/m ²	800cd/m ²
	コントラスト比	800:1		700:1	800:1	700:1	800:1
	解像度[ドット]	1280 × 800 WXGA		1024 × 768 XGA		1280 × 1024 SXGA	
視野角	UPPER+LOWER	85° +85°		80° +80°		70° +70°	
	LEFT+RIGHT	85° +85°		80° +80°			
バックライト	方式	LED/バックライト 交換不可					
	寿命(※2)	2万時間	5万時間	8万時間	7万時間	5万時間	
タッチパネル	検出方式	高感度抵抗膜方式マルチタッチ 2点					
	分解能	1024 × 1024					
	耐久性	1000万回以上					
映像出力		HDMI × 1ch 最大1920ドット × 1080ドット(FullHD) HDCP1.4対応					
オーディオ		音声出力 (AP4A-xxxANはマイク入力有)					
USB(※3)		USB2.0 × 2ポート、USB3.0 × 1ポート (1ポートあたりUSB2.0は500mA、USB3.0は900mA/全ポートトータル1A)					
有線LAN		IEEE802.3ab(1000Base-T) / IEEE802.3u(100Base-TX) / IEEE802.3(10Base-T) × 3ch					
無線LAN(オプション)		AP4A-xxxCNのみ		IEEE802.11a/b/g/n/ac			
LTE(オプション)(※4)(※5)		AP4A-xxxCNのみ		ドコモ回線			
汎用入出力		入力6点/出力4点 (ソフト設定によりIN0はリセット、IN1は割込入力、DIPスイッチ設定によりIN2は外部POWERスイッチとして使用可能)					
シリアルインタフェース		RS-232C/422/485交換 D-Sub9ピン × 2ch (RS-232Cのみ制御信号RTS/CTSあり) (1200~115200bps)					
専用拡張インタフェース		1スロット(独自バス仕様)					
RAS機能		ウォッチドッグタイマ、温度監視、S.M.A.R.T.読出し、停電検出、高性能RTC(Wake on RTC対応、±10秒/月(※6))					
電源	定格電圧	DC24V					
	電圧許容範囲	DC20.4~26.4V					
	消費電力(※7)	AP4A-xxxAN	30W以下	29W以下	31W以下	34W以下	42W以下
AP4A-xxxCN		42W以下	39W以下	42W以下	44W以下	51W以下	
ステータスLED(POWER)		ブルー					
物理的環境	使用周囲温度	0~50°C					
	保存周囲温度	-20~60°C					
	(バッテリー容量減少率80%以下)		(保管期間730日以内)				
	使用周囲湿度	10~90%RH(結露無きこと)					
保存周囲湿度	10~90%RH(結露無きこと)						
電気的条件	耐インパルスノイズ(電源間)(※8)	ノイズ電圧±1kV、ノイズ幅1μs、立上がり1ns、繰返し周波数16ms					
	耐インパルスノイズ(ノイズシミュレータによる)	ノイズ電圧±1kV、ノイズ幅1μs、立上がり1ns、繰返し周波数16ms					
	ファーストランジェントバースト(※8)	IEC61000-4-4(レベル3) ±2kV					
耐静電気放電(※8)	IEC61000-4-2(レベル3) ±6kV(接触放電法) ±8kV(気中放電法)						
接地		機能接地: 第三種接地(D種接地)					
構造		保護構造: フロントパネルIP65 / 形状: 一体型 / 取付け方法: パネル埋込み取付け					
冷却方法		自然空冷(取付け方法指示による)					
設置条件	外形寸法(※9)	AP4A-xxxAN	285.5 × 205 × 57.5	276 × 216 × 57.5	312 × 246 × 57.5	370 × 300 × 61.8	404 × 338 × 69.8
		AP4A-xxxCN	285.5 × 205 × 60	276 × 216 × 60	312 × 246 × 60	370 × 300 × 64.3	404 × 338 × 72.3
	パネルカット寸法(※10)	274.5 × 194	266.5 × 206.5	301.5 × 235.5	357 × 287	392 × 326	
	質量(※11)	AP4A-xxxAN	約2.7kg	約2.9kg	約3.3kg	約4.3kg	約5.1kg
AP4A-xxxCN		約2.8kg	約3.0kg	約3.4kg	約4.4kg	約5.3kg	

(※1) 輝度はLCD単体での数値です。実際の輝度はタッチパネルを通すため、記載の80%程度となります。出荷時は液晶の寿命を考慮して輝度設定を65%にしています。(※2) 寿命は周囲温度25°C、標準輝度で点灯していた場合に輝度が50%になるまでの時間です。バックライトの交換はLCDモジュールの交換になりますのでセンドバック対応となります。(※3) 全てのUSB機器の正常動作を保証するものではありません。(※4) 通信サービスを利用される場合はSIMカードが別途必要です。(※5) 全ての通信事業者との接続を保証するものではありません。株式会社NTTドコモの通信網用SIM(弊社別売品)のみ接続を確認しています。(※6) 保証値ではありません。(※7) USB機器などの周辺機器及び拡張ユニットは未接続の状態での数値です。(※8) USBは対象外です。(※9) 突起部及び取付金具は含まれません。(W) × (H) × (D) 表記(単位:mm)(※10) 許容差は+0.5/-0mmです。(W) × (H) 表記(単位:mm)(※11) 拡張ユニットの重量は含まれません。

● 外観イメージ (15インチ)

・AP4A-150AN

・AP4A-150CN



クラウドシステムから産業用PC/産業用コントローラまで、トータルソリューションで、お客様向けのカスタムもお受けいたします。