

## ● 汎用入出力の特徴

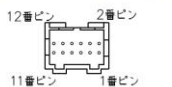
- ・アルゴシステムの産業用PC本体のみで簡単なI/O制御できるように、IN6点OUT4点の汎用入出力があります。
- ・IN0ピンをハードウェアリセット、IN2ピンをPOWER SWに設定することが可能です。他装置から信号を接続し、任意のタイミングで産業用PCの電源をONにできます。IN1ピンの入力がONした時、ハードウェア割込みをかけることが可能です。
- ・割込み入力  
外部スイッチで割込みを使ったアプリケーションとの連動が可能です。  
例として、外部スイッチを用いた緊急停止などに使用できます。

## ● 外観



### 汎用入出力コネクタ(DIO)

接続については「第4章 接続」を参照してください



1	IN5	2	IN4
3	IN3	4	IN2(外部 POWER ON 機能)
5	IN1(割込み入力)	6	IN0(リセット)
7	OUT3	8	OUT2
9	OUT1	10	OUT0
11	COM OUT	12	COM IN

適合コネクタ : PADP-12V-1-S(日本圧着端子製)

適合コンタクト : SPH-001T-P0.5L(日本圧着端子製)

適合電線 : AWG#26~AWG#22

ソフト設定により以下の機能が有効です

IN0 : リセット

IN1 : 割込み入力

詳細については OS の別冊マニュアルを参照してください

MODE 設定スイッチにより以下の機能が有効です

IN2 : 外部 POWER ON 機能

MODE 設定スイッチの 1 を ON にすることで

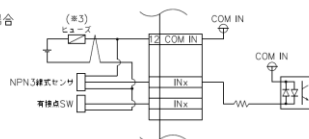
電源スイッチと同様の動作になります

入力信号は 1ms 以上 4s 未満のパルス信号

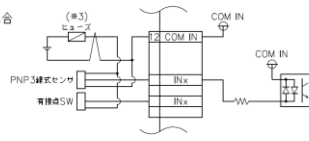
としてください

## ● 接続

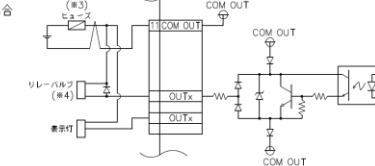
シンク入力の場合



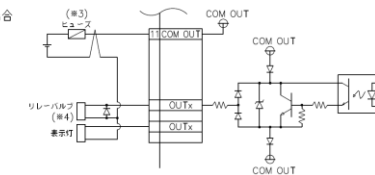
ソース入力の場合



シンク出力の場合

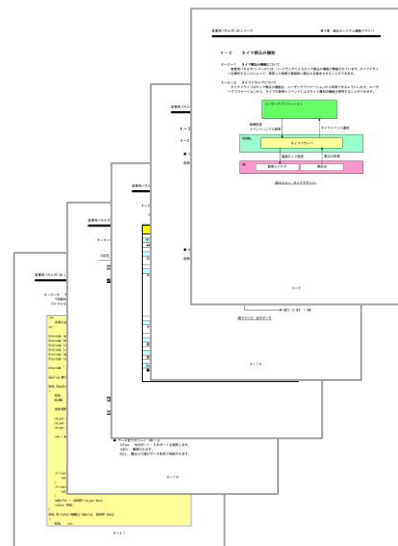


ソース出力の場合



## ● ソフト開発

ソフト開発をスムーズに行えるようにドライバやサンプルプログラムを用意しています。



## ● 別売品

- ・DIOケーブル(2m) CA-FPH1-02



## ● 対象製品

6Aシリーズ	NP6A	4B IoTシリーズ	AP4B・APS4B・EC4B
4Cシリーズ	NP4C・NPL4C・AS4C	4A UPSシリーズ	AP4A・APS4A・EC4A・AS4A
7A IoTシリーズ	NP7A・EC7A	1A IoTシリーズ	APS1A・EC1A・AS1A
4A IoTシリーズ	AP4A・APS4A・EC4A・AS4A		

このカタログに記載された製品は、予告なしに仕様・機能・デザイン等を変更する場合がありますので、ご採用の際には最新の情報を弊社及び弊社製品取扱販売店までお問い合わせください。掲載している会社名・製品名・ネットワーク名称等はそれぞれ各社・各団体の商標または登録商標です。 3010\_2023年10月版